

MADISON Wannen-Vierlochbatterie für Wannenrand- bzw. Fliesenrandmontage - Messing (23kt Gold)






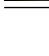
MADISON

27 502 370



- Ausladung 225 mm
- Schlauchbrausegarnitur: Normalstrahl
- Auslauf: runder luftangereicherter Strahl
- Schlauchbrausegarnitur mit Antikalk-System
- automatische Umstellung Wanne/Brause
- Armaturenhöhe 185 mm
- Höhe bis Luftsprudler 140 mm
- Bohrungsdurchmesser Seitenventil 32 mm
- Bohrungsdurchmesser Auslauf 32 mm
- Bohrungsdurchmesser Schlauchbrausegarnitur 32 mm
- Rosette für Auslauf Ø 70 mm
- Rosette für Schlauchbrausegarnitur Ø 60 mm
- Rosette für Seitenventil Ø 60 mm
- Metallbrauseschlauch 1750 mm mit integriertem Verdrehschutz
- Durchfluss Auslauf max. 23 l/min
- Durchfluss Schlauchbrausegarnitur max. 6,8 l/min (bei 3 Bar)

Eigensicher gegen Rückfließen.

| | | |
|---|-------------------------------|---------------|
|  | Messing (23kt Gold) | 27 502 370-09 |
|  | Chrom | 27 502 370-00 |
|  | Platin gebürstet | 27 502 370-06 |
|  | Platin | 27 502 370-08 |
|  | Messing gebürstet (23kt Gold) | 27 502 370-28 |
|  | Dark Platinum gebürstet | 27 502 370-99 |

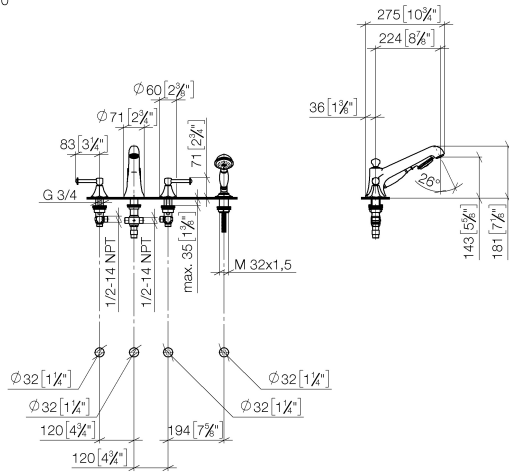
Empfohlenes Zubehör



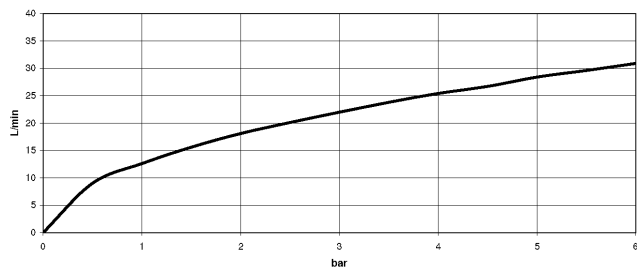
Perfecto Montagesystem -

12 614 970 90

27 502 370
mm [inches]
1:10



Durchflussdiagramm

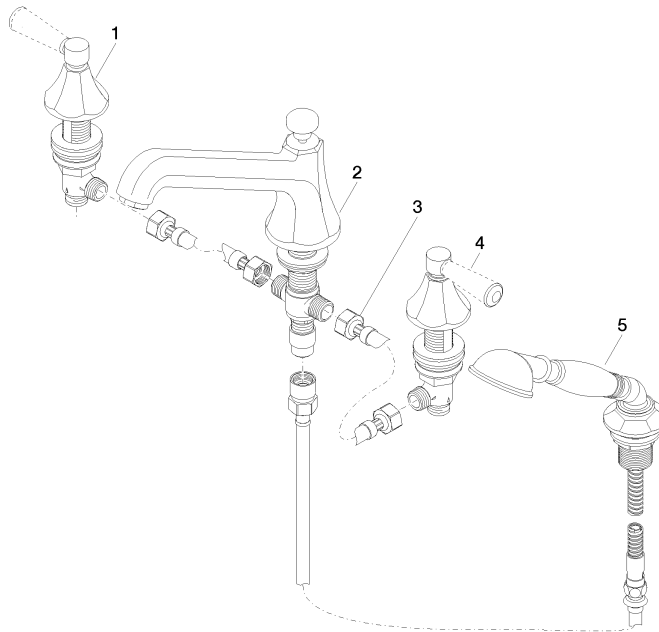


Zertifikate

LGA_8028.

Belgaqua_21-380-
27_4.

27 502 370



Ersatzteilstückliste

| Nr. | Artikelnummer | Benennung | Verbaumenge | Lieferzeit |
|-----|---------------|--------------------------------------|-------------|------------|
| 1 | 20 000 370-09 | Seitenteil | 1 | 60 |
| 2 | 13 502 380-09 | Auslauf | 1 | 60 |
| 3 | 12 502 970 90 | Druckschlauch 1/2" x 1/2" x 400 mm - | 2 | 2 |
| 4 | 20 000 371-09 | Seitenteil | 1 | 60 |
| 5 | 27 703 370-09 | Brausegarnitur | 1 | 60 |